



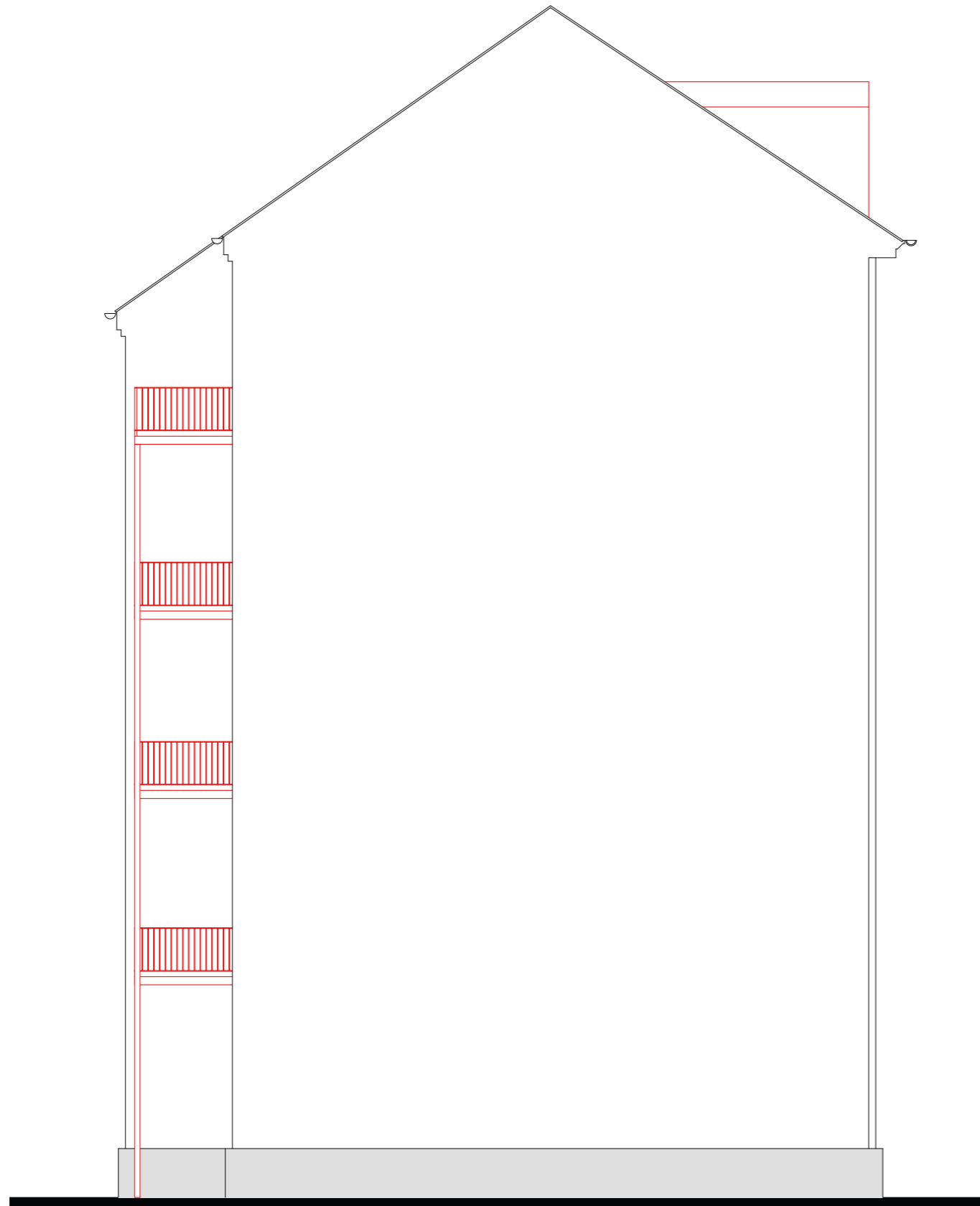
- BESTAND
- NEU

BAUHERR: <b>Bauzeichen GmbH</b> Coppistraße 71 04157 Leipzig	ENTWURFSVERFASSER: Eilmann Architekt Rabet 50 04315 Leipzig  Tel. 0341.49 57 49 52 Fax 0341.49 57 49 53 Funk 0172.35 45 55 2  info@eilmann-architekt.de www.eilmann-architekt.de	
VORHABEN: <b>Sanierung eines denkmalgeschützten          Mehrfamilienhauses, Anbau von Balkonen,          Einbau eines Fahrstuhlschachtes</b>	PLANUNGSSTUFE: <b>Genehmigungsplanung</b>  ZEICHNUNG: _____ an <b>Ansicht Straße</b>  MASSTAB: <b>1:100</b>  DATUM: <b>27.04.2012</b>	ZEICHNUNGSNR.: <span style="font-size: 2em; font-weight: bold;">09</span>
PROJEKT: <b>Breite Strasse 7, 04317 Leipzig</b>		



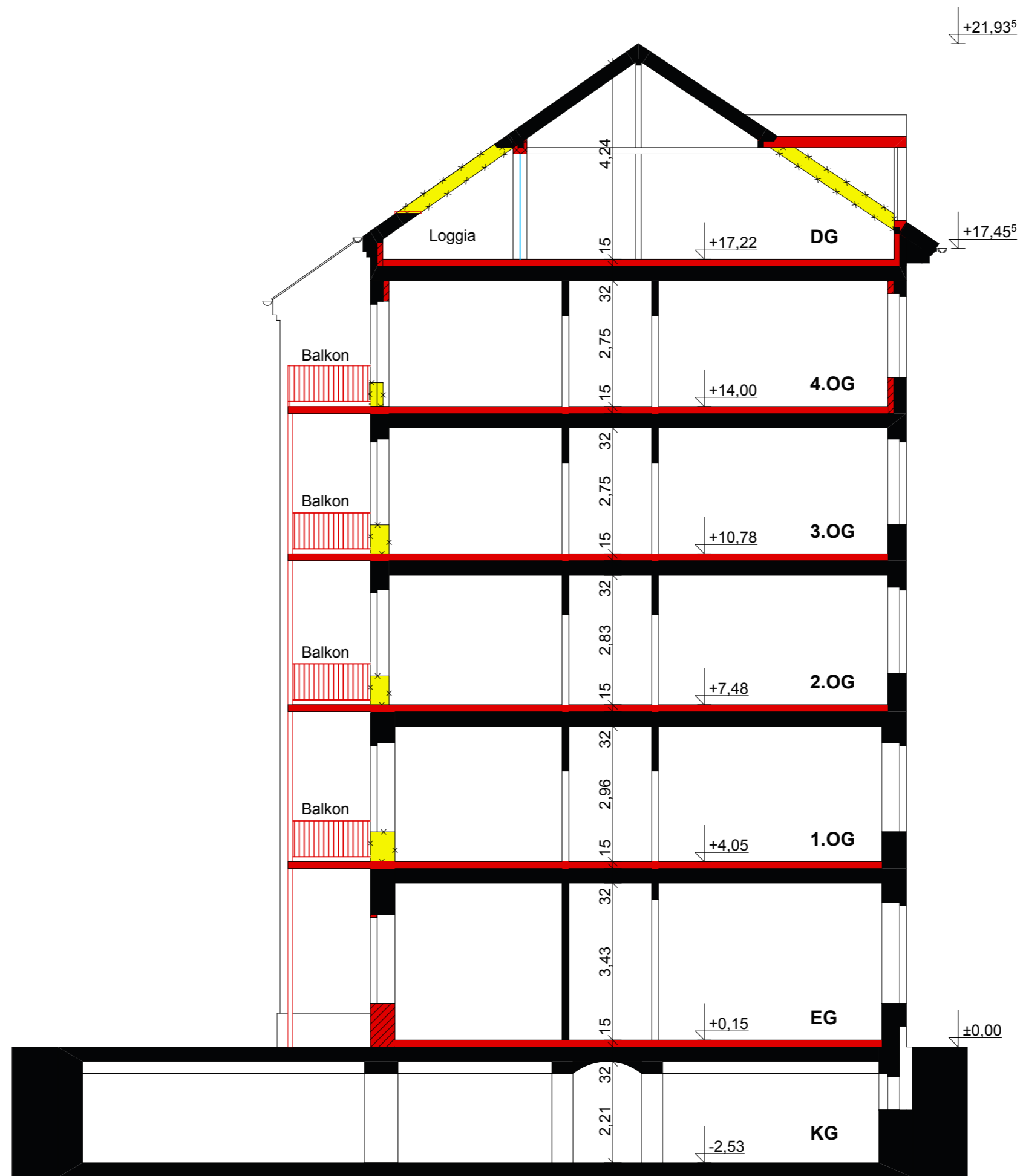
- BESTAND
- NEU

<p><b>BAUHERR:</b>  <b>Bauzeichen GmbH</b>          Coppistraße 71          04157 Leipzig</p>	<p><b>ENTWURFSVERFASSER:</b>          Eilmann Architekt          Rabat 50          04315 Leipzig</p> <p>Tel. 0341.49 57 49 52          Fax 0341.49 57 49 53          Funk 0172.35 45 55 2</p> <p>info@eilmann-architekt.de          www.eilmann-architekt.de</p>	<p><b>Eilmann Architekt</b></p>
<p><b>VORHABEN:</b>  <b>Sanierung eines denkmalgeschützten          Mehrfamilienhauses, Anbau von Balkonen,          Einbau eines Fahrstuhlschachtes</b></p>	<p><b>PLANUNGSSTUFE:</b>  <b>Genehmigungsplanung</b></p> <p>ZEICHNUNG: an</p> <p><b>Ansicht Hof</b></p> <p>MASSTAB: <b>1:100</b></p> <p>DATUM: <b>12.03.2012</b></p>	<p>ZEICHNUNGSNR.: <b>10</b></p>
<p><b>PROJEKT:</b>  <b>Breite Strasse 7, 04317 Leipzig</b></p>		



BESTAND  
 NEU

BAUHERR: <b>Bauzeichen GmbH</b> Coppistraße 71 04157 Leipzig	ENTWURFSVERFASSER: Eilmann Architekt Rabet 50 04315 Leipzig  Tel. 0341.49 57 49 52 Fax 0341.49 57 49 53 Funk 0172.35 45 55 2  info@eilmann-architekt.de www.eilmann-architekt.de	<b>Eilmann Architekt</b>
VORHABEN: <b>Sanierung eines denkmalgeschützten Mehrfamilienhauses, Anbau von Balkonen, Einbau eines Fahrstuhlschachtes</b>		
PROJEKT: <b>Breite Strasse 7, 04317 Leipzig</b>		PLANUNGSSTUFE: <b>Genehmigungsplanung</b>  ZEICHNUNG: an <b>Ansicht Giebel</b>  MASSTAB: <b>1:100</b> ZEICHNUNGSNR.: <b>11</b>  DATUM: <b>12.03.2012</b>



- BESTAND
- MAUERWERK NEU
- GIPSKARTONSTÄNDERWÄNDE
- NEU
- ABBRUCH

BAUHERR: <b>Bauzeichen GmbH</b> Coppistraße 71 04157 Leipzig	ENTWURFSVERFASSER: Eilmann Architekt Rabet 50 04315 Leipzig  Tel. 0341.49 57 49 52 Fax 0341.49 57 49 53 Funk 0172.35 45 55 2  info@eilmann-architekt.de www.eilmann-architekt.de	<div style="background-color: red; color: white; padding: 5px; font-weight: bold; font-size: 1.2em;">Eilmann Architekt</div>
VORHABEN: <b>Sanierung eines denkmalgeschützten Mehrfamilienhauses, Anbau von Balkonen, Einbau eines Fahrstuhlschachtes</b>		PLANUNGSSTUFE: <b>Genehmigungsplanung</b>  ZEICHNUNG: an <b>Schnitt A-A</b>  MASSTAB: <b>1:100</b> ZEICHNUNGSNR.: <b>08</b>
PROJEKT: <b>Breite Strasse 7, 04317 Leipzig</b>		DATUM: <b>12.03.2012</b>